

新型コロナワクチン接種状況に関するアンケート調査回答結果

実施主体：岩手県社会福祉協議会障がい者福祉協議会
 調査対象：岩手県社会福祉協議会障がい者福祉協議会会員事業所 210事業所
 回答率：73.3%（回答154事業所/調査対象210事業所）
 調査期間：令和3年7月27日から令和3年8月4日まで

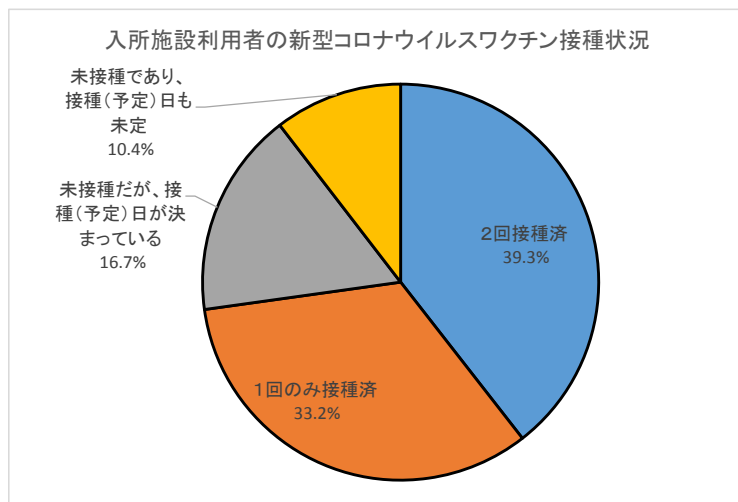
(注) 「1 新型コロナウイルス感染症のワクチン接種状況」の(1)から(5)中の①において、平均接種状況(単純平均)の和が100%とならないのは、一部の利用者や職員において、ワクチン接種を希望しない事例等があるために生じたものと史料される。

1 新型コロナウイルス感染症のワクチン接種状況

(1) 入所施設利用者(成人)

① ワクチン接種

	2回接種済	1回のみ接種済	未接種だが、接種(予定)日が決まっている	未接種であり、接種(予定)日も未定
平均接種状況(単純平均)	39.3%	33.2%	16.7%	10.4%



単純平均で、72.5%の利用者がワクチン接種を1回以上完了している状況となり、ワクチン未接種だが、接種(予定)日が決まっている利用者を加えると、89.2%となり、概ね9割の利用者が、ワクチン接種の目的が立っている状況がうかがえた。
 一方で、ワクチン未接種であり、接種(予定)日も未定の利用者が10.4%となり、接種予定が定まっていない事業所も1割強あった。

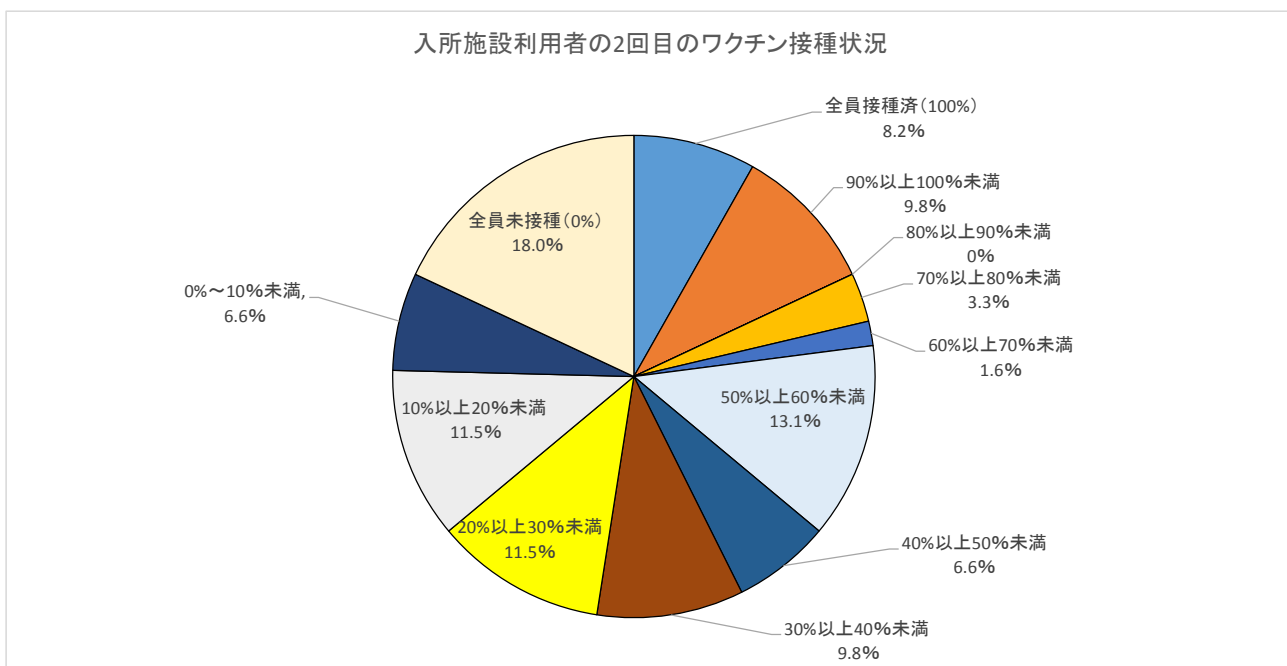
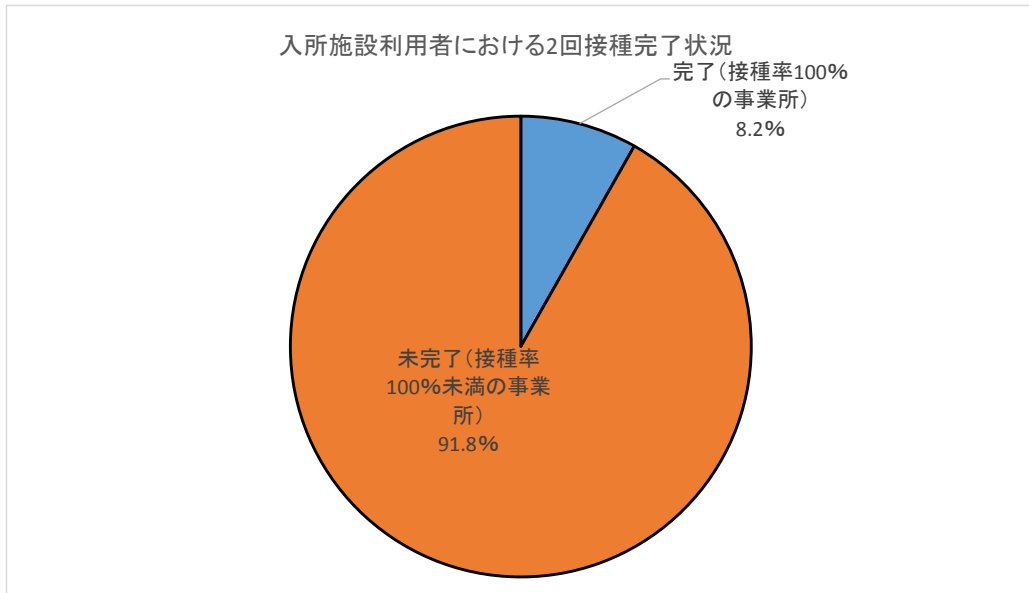
② ワクチン接種を2回完了している施設の状況

完了・未完了の状況	回答
完了(接種率100%の事業所)	5
未完了(接種率100%未満の事業所)	56

【内訳】

接種完了率	回答
全員接種済(100%)	5
90%以上100%未満	6
80%以上90%未満	0
70%以上80%未満	2
60%以上70%未満	1
50%以上60%未満	8
40%以上50%未満	4
30%以上40%未満	6
20%以上30%未満	7
10%以上20%未満	7
0%~10%未満	4
全員未接種(0%)	11
計	61

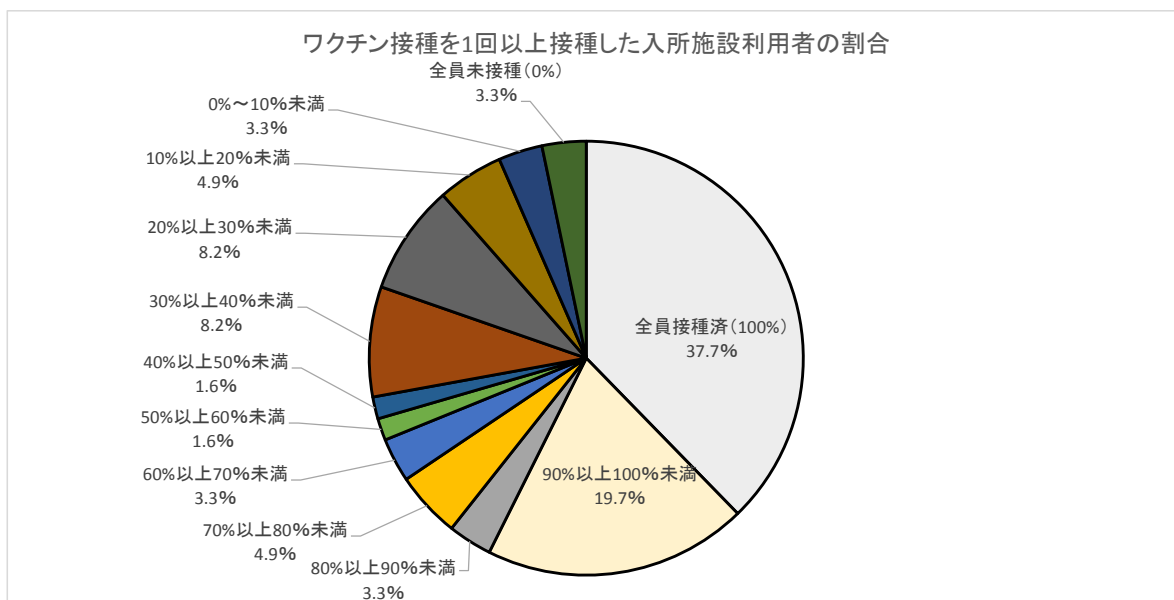
全利用者が、ワクチンを2回接種した事業所は、61事業所中5事業所(8.2%)となり、多くの事業所では、ワクチン接種を2回終えていない状況がうかがえた。
 また、2回のワクチン接種を終えた利用者が5割以上となっている事業所は、61事業所中22事業所(36.1%)となり、半数以上事業所では、2回のワクチン接種が完了していない利用者が多い状況にあることがうかがえた。



③ 1回以上のワクチン接種の完了状況(2回接種完了者と1回接種完了者の合算)

1回以上接種完了率	回答
全員接種済(100%)	23
90%以上100%未満	12
80%以上90%未満	2
70%以上80%未満	3
60%以上70%未満	2
50%以上60%未満	1
40%以上50%未満	1
30%以上40%未満	5
20%以上30%未満	5
10%以上20%未満	3
0%~10%未満	2
全員未接種(0%)	2
計	61

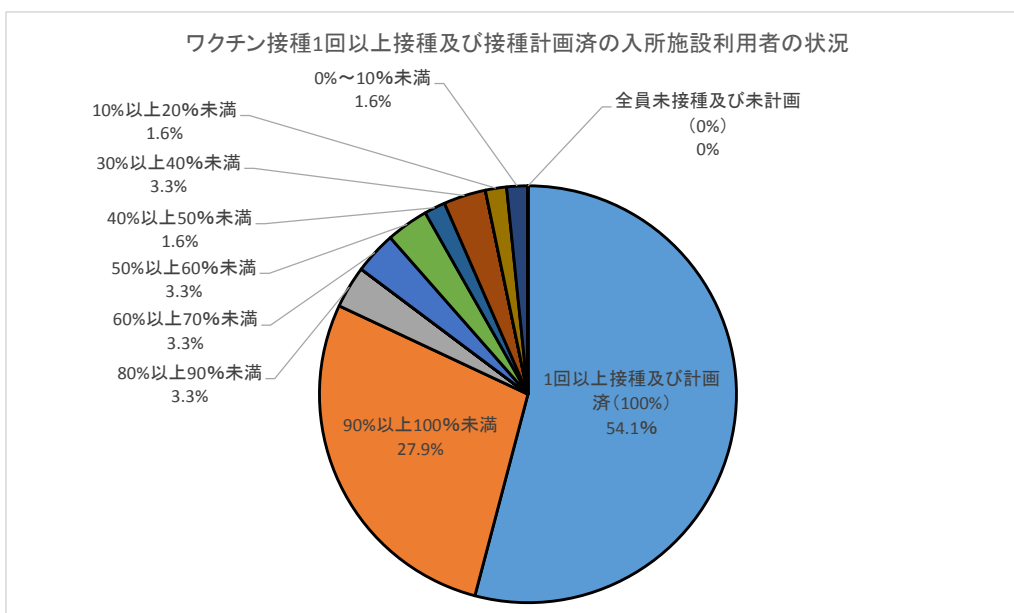
65事業所中35事業所(57.4%)において、入所利用者の9割以上が、1回以上のワクチン接種を完了している状況にある。
 なお、一方で、接種率が3割未満の事業所が、12事業所(19.6%)あり、施設間で、ワクチン接種の進捗状況に差が出ている状況がうかがえた。



④ ワクチン接種を1回以上完了、及びワクチン未接種だが接種(予定)日が決定し、ワクチン接種計画が明確化されている事業所の状況
(2回接種済、1回接種済、接種(予定)日決定の合算)

1回以上接種及び接種計画済完了率	回答
1回以上接種及び計画済(100%)	33
90%以上100%未満	17
80%以上90%未満	2
70%以上80%未満	0
60%以上70%未満	2
50%以上60%未満	2
40%以上50%未満	1
30%以上40%未満	2
20%以上30%未満	0
10%以上20%未満	1
0%～10%未満	1
全員未接種及び未計画(0%)	0
計	61

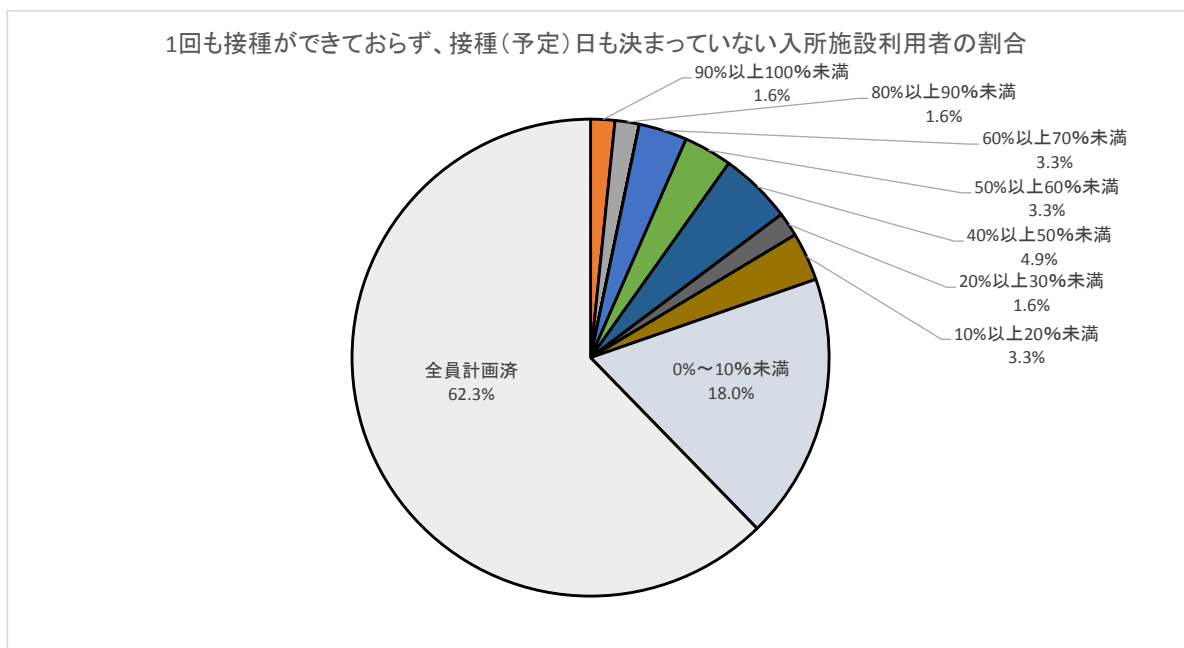
「1回以上接種を完了している」又は「接種していないが接種予定日が決定している」利用者が90%以上の事業所は、61事業所中50事業所(85.2%)であり、8割を超える事業所でワクチン接種の目的がたった状況がうかがえた。
一方で、5割未満と回答した事業所が61事業所中5事業所(8.2%)あり、ワクチン接種の目的が立っていない事業所も一部あることがうかがえた。



⑤ 1回も接種ができておらず、接種(予定)日も決まっていない入所施設利用者の割合

未接種であり、接種(予定)日も未定	回答
入所利用者全員未計画(100%)	0
90%以上100%未満	1
80%以上90%未満	1
70%以上80%未満	0
60%以上70%未満	2
50%以上60%未満	2
40%以上50%未満	3
30%以上40%未満	0
20%以上30%未満	1
10%以上20%未満	2
0%~10%未満	11
全員計画済	38
計	61

61事業所中51事業所(83.6%)が、8割以上の入所利用者に対し、1回以上のワクチン接種を完了するか、接種していない場合であっても接種(予定)日が決まっていると回答した。
 一方で、1回もワクチン接種ができておらず、かつ、接種(予定)日も決まっていない入所利用者が8割を超える事業所が2事業所(3.2%)あった。

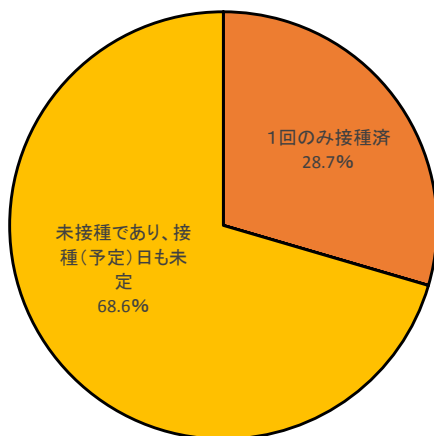


(2) 入所施設利用者(児童)

① ワクチン接種

	2回接種済	1回のみ接種済	未接種だが、接種(予定)日が決まっている	未接種であり、接種(予定)日も未定
平均接種状況(単純平均)	0.0%	28.7%	0.0%	68.6%

入所施設利用者(児童)の新型コロナウイルスワクチン接種状況



単純平均で、1回のみワクチン接種を行った入所施設の児童は、28.7%となり、成人入所施設と比較しワクチン接種の進捗状況(72.5%)に差があることがうかがえた。
また、未接種であり接種計画も決まっていない児童についても68.6%となり、接種の見通しが立たない児童が多い状況がうかがえた。

② ワクチン接種を2回完了している施設の状況

完了・未完了の状況	回答
完了(接種率100%の事業所)	0
未完了(接種率100%未満の事業所)	4

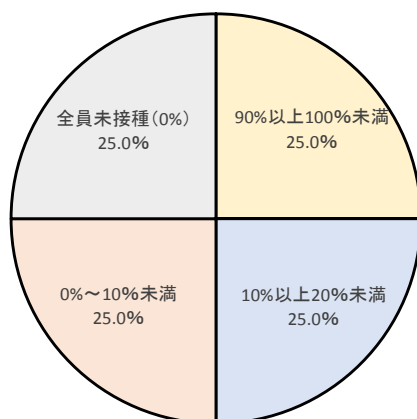
全利用者が、ワクチンを2回接種した事業所はなく、成人施設と比較し、児童施設でのワクチン接種が進んでいない状況がうかがえた。

③ 1回以上のワクチン接種の完了状況(2回接種完了者と1回接種完了者の合算)

1回以上接種完了率	回答
全員接種済(100%)	0
90%以上100%未満	1
80%以上90%未満	0
70%以上80%未満	0
60%以上70%未満	0
50%以上60%未満	0
40%以上50%未満	0
30%以上40%未満	0
20%以上30%未満	0
10%以上20%未満	1
0%~10%未満	1
全員未接種(0%)	1
計	4

4事業所中1事業所(25.0%)において、入所利用者の9割以上の1回以上のワクチン接種が完了している状況にある。
なお、一方で、その他の事業所では、接種率が2割未満となっており、施設間で、ワクチン接種の進捗状況に差が出ている状況がうかがえた。

ワクチン接種を1回以上接種した入所施設利用者(児童)の割合

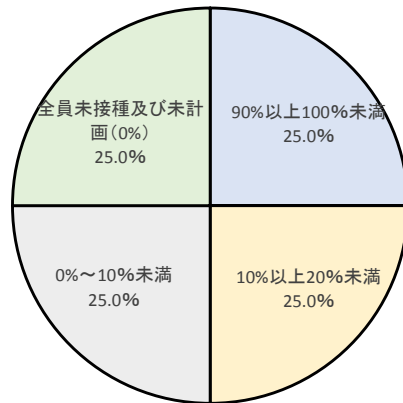


④ ワクチン接種を1回以上完了、及びワクチン未接種だが接種(予定)日が決定し、ワクチン接種計画が明確化されている事業所の状況
(2回接種済、1回接種済、接種(予定)日決定の合算)

1回以上接種及び接種計画済完了率	回答
1回以上接種及び計画済(100%)	0
90%以上100%未満	1
80%以上90%未満	0
70%以上80%未満	0
60%以上70%未満	0
50%以上60%未満	0
40%以上50%未満	0
30%以上40%未満	0
20%以上30%未満	0
10%以上20%未満	1
0%~10%未満	1
全員未接種及び未計画(0%)	1
計	4

1回以上接種が完了している又は接種していないが接種予定日が決定している利用者90%以上の事業所は、4事業所中1事業所(25.0%)があった。
一方で、その他の事業所では、接種率が2割未満となっており、若年層の利用者へのワクチン接種の見通しが立たない状況であることがうかがえた。

ワクチン接種1回以上接種及び接種計画済の入所施設利用者(児童)の状況

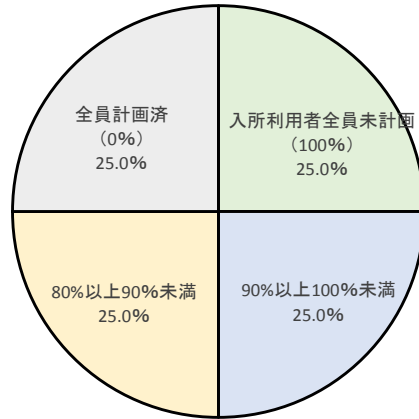


⑤ 1回も接種ができておらず、接種(予定)日も決まっていない入所施設利用者(児童)の割合

未接種であり、接種(予定)日も未定	回答
入所利用者全員未計画(100%)	1
90%以上100%未満	1
80%以上90%未満	1
70%以上80%未満	0
60%以上70%未満	0
50%以上60%未満	0
40%以上50%未満	0
30%以上40%未満	0
20%以上30%未満	0
10%以上20%未満	0
0%~10%未満	0
全員計画済	1
計	38

4事業所中3事業所(75.0%)で、8割以上の利用者がワクチン接種の見通しが立っていないと回答し、若年層へのワクチン接種が進んでいない状況がうかがえた。
一方で、全ての利用者へのワクチン接種の見通しが立っていると回答した事業所が1事業所(25.0%)あった。

1回も接種ができておらず、接種(予定)日も決まっていない入所施設利用者(児童)の割合

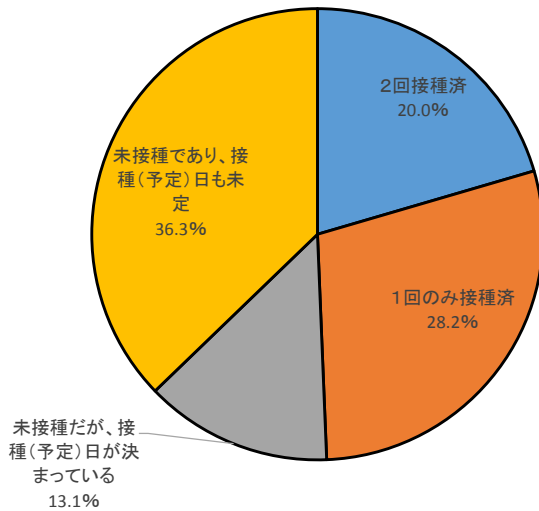


(3) 通所施設利用者

① ワクチン接種

	2回接種済	1回のみ接種済	未接種だが、接種(予定)日が決まっている	未接種であり、接種(予定)日も未定
平均接種状況(単純平均)	20.0%	28.2%	13.1%	36.3%

通所施設利用者の新型コロナウイルスワクチン接種状況



単純平均で、ワクチン接種を1回以上終了した利用者が48.2%となり、5割に満たない状況がうかがえた。
 なお、未接種であり、接種(予定)日も未定の利用者が36.3%となり、入所利用者(10.4%)と比較し、ワクチン接種が進んでいない状況がうかがえた。

② ワクチン接種を2回完了している施設の状況

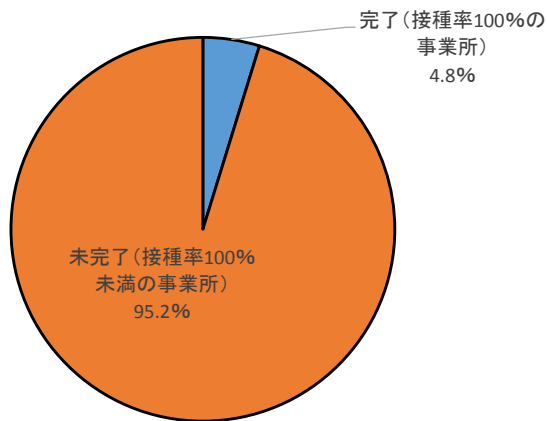
完了・未完了の状況	回答
完了(接種率100%の事業所)	5
未完了(接種率100%未満の事業所)	100

全利用者が、ワクチンを2回接種した事業所は、105事業所中5事業所(4.7%)となり、入所施設と異なり、多くの事業所では、完了していない状況であった。
 また、2回接種を終えた利用者についても、3割未満の事業所が85事業所(81.0%)と、入所施設(6.6%)と比較し、高い割合となった。

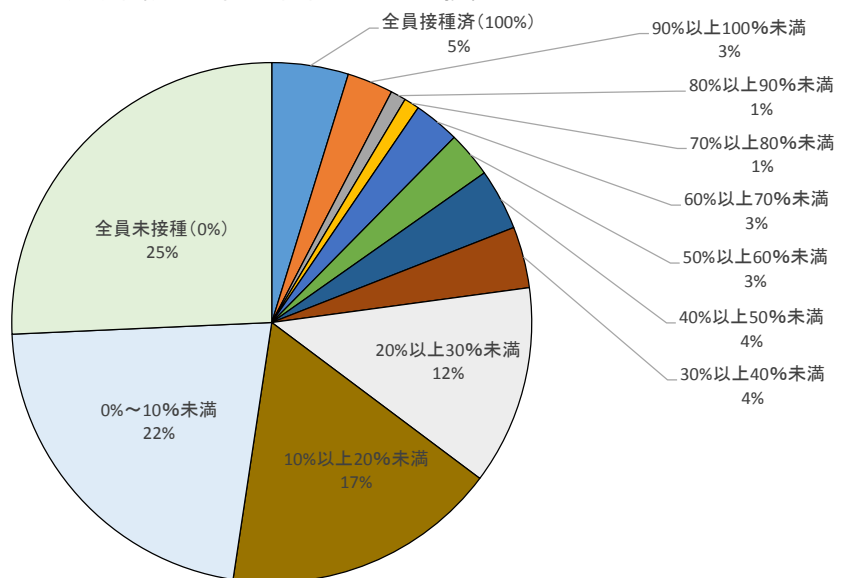
【内訳】

接種完了率	回答
全員接種済(100%)	5
90%以上100%未満	3
80%以上90%未満	1
70%以上80%未満	1
60%以上70%未満	3
50%以上60%未満	3
40%以上50%未満	4
30%以上40%未満	4
20%以上30%未満	13
10%以上20%未満	18
0%~10%未満	23
全員未接種(0%)	27
計	105

通所施設利用者における2回接種完了状況



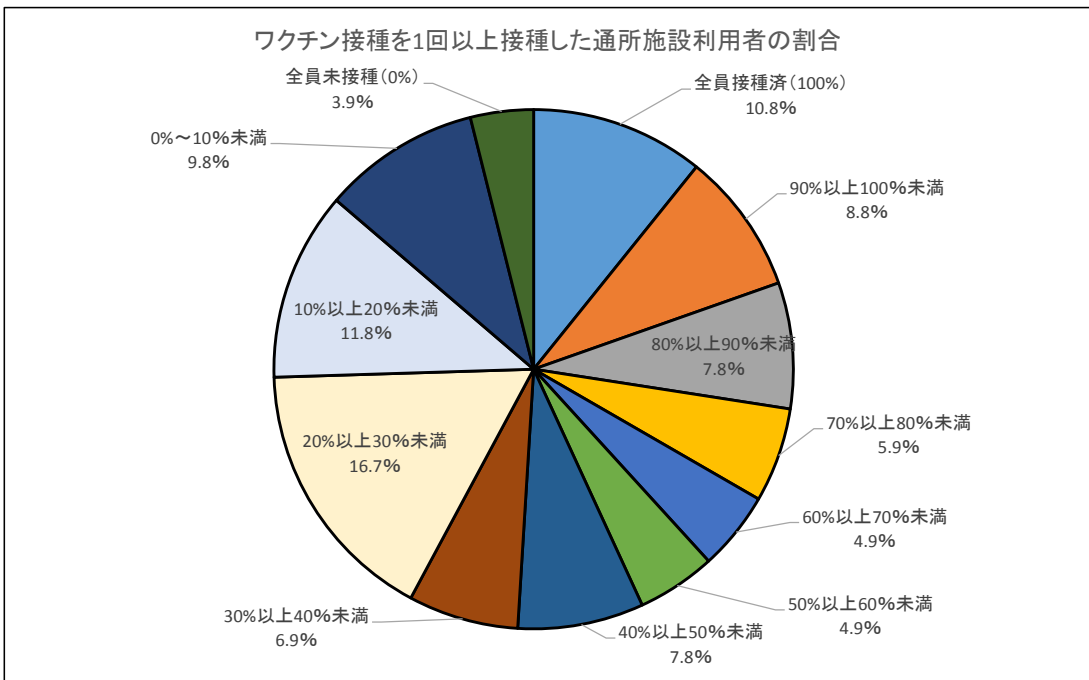
通所施設利用者の2回目のワクチン接種状況



③ 1回以上のワクチン接種の完了状況(2回接種完了者と1回接種完了者の合算)

1回以上接種完了率	回答
全員接種済(100%)	11
90%以上100%未満	9
80%以上90%未満	8
70%以上80%未満	6
60%以上70%未満	5
50%以上60%未満	5
40%以上50%未満	8
30%以上40%未満	7
20%以上30%未満	17
10%以上20%未満	12
0%~10%未満	10
全員未接種(0%)	4
計	102

ワクチン接種が1回以上完了している利用者が9割以上の事業所は、102事業所中20事業所(19.6%)となり、入所施設利用者(57.4%)と比較し、低い割合となった。
 また、接種率が3割未満の事業所は、43事業所(42.1%)となり、入所施設(19.6%)と比較し、ワクチン接種が進んでいない状況となった。

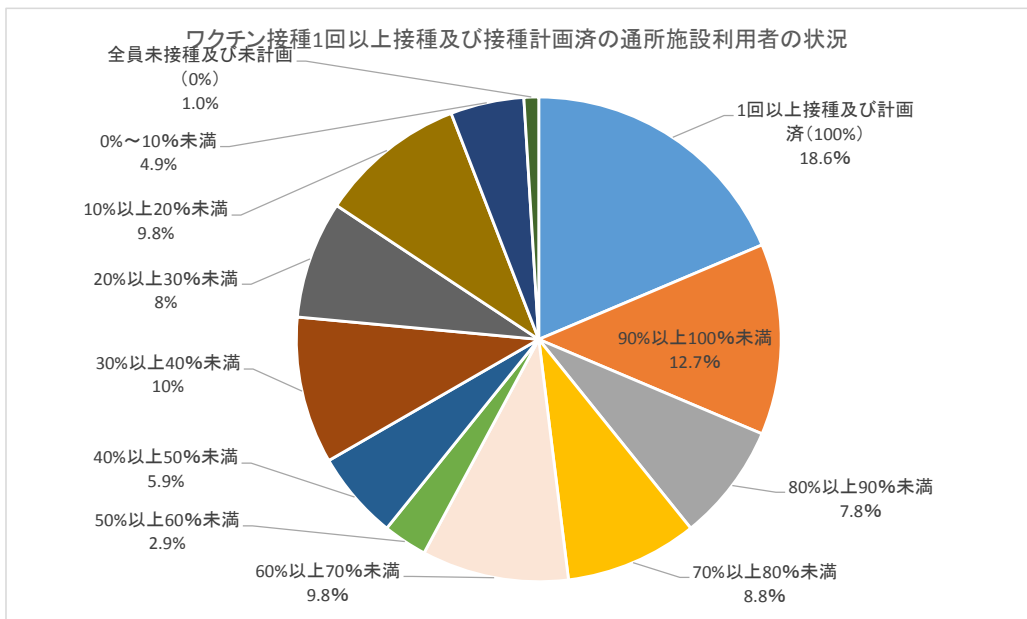


④ ワクチン接種を1回以上完了、及びワクチン未接種だが接種(予定)日が決定し、ワクチン接種計画が明確化されている事業所の状況

(2回接種済、1回接種済、接種(予定)日決定の合算)

1回以上接種及び接種計画済完了率	回答
1回以上接種及び計画済(100%)	19
90%以上100%未満	13
80%以上90%未満	8
70%以上80%未満	9
60%以上70%未満	10
50%以上60%未満	3
40%以上50%未満	6
30%以上40%未満	10
20%以上30%未満	8
10%以上20%未満	10
0%~10%未満	5
全員未接種及び未計画(0%)	1
計	102

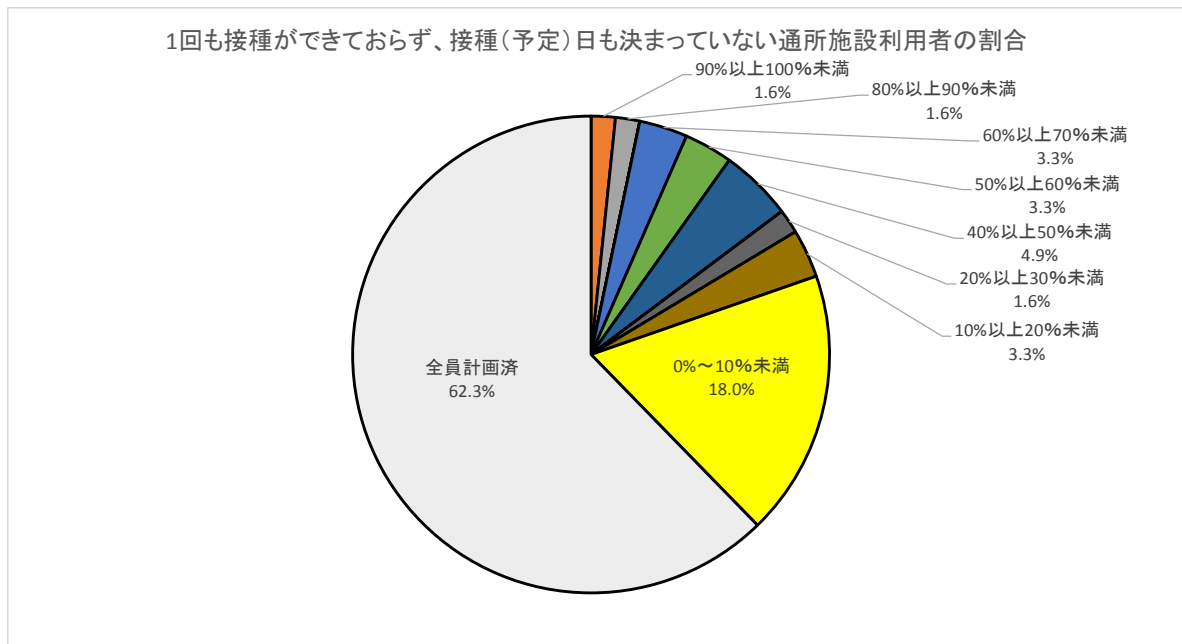
1回以上接種が完了している又は接種していないが接種予定日が決定している利用者が90%以上の事業所は、102事業所中32事業所(31.32%)であり、入所施設(85.2%)を大きく下回る状況となっている。
また、50%未満と回答した事業所が102事業所中40事業所(39.2%)であり、入所施設利用者(8.2%)と異比較し、ワクチン接種が進んでいない状況がうかがえた。



⑤ 1回も接種ができておらず、接種(予定)日も決まっていない通所施設利用者の割合

未接種であり、接種(予定)日も未定	回答
入所利用者全員未計画(100%)	1
90%以上100%未満	6
80%以上90%未満	9
70%以上80%未満	7
60%以上70%未満	8
50%以上60%未満	7
40%以上50%未満	2
30%以上40%未満	10
20%以上30%未満	10
10%以上20%未満	7
0%~10%未満	12
全員計画済(0%)	23
計	102

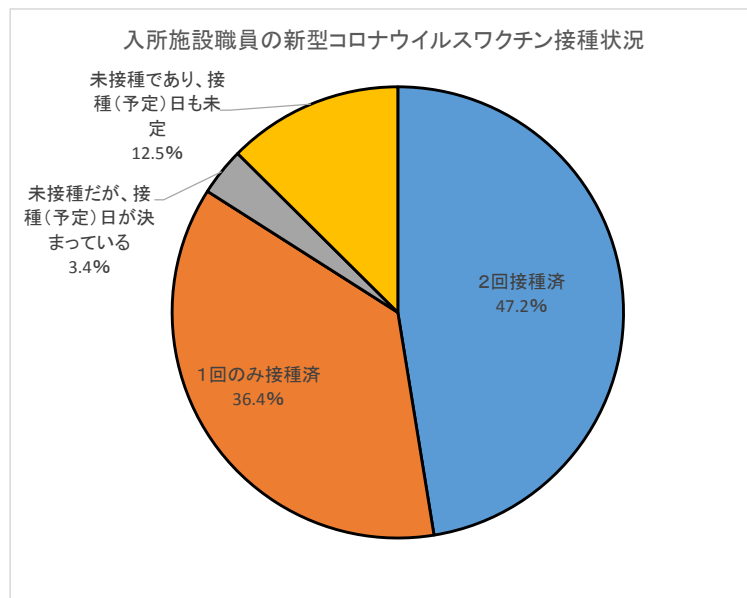
8割以上の通所利用者が、1回以上のワクチン接種を完了するか、接種していない場合であっても接種(予定)日が決まっていると回答した事業所は、102事業所中42事業所(41.2%)で、入所施設利用者(83.6%)となった。
また、1回もワクチン接種ができておらず、かつ、接種(予定)日も決まっていない利用者が8割を超える事業所が16事業所(15.7%)となり、入所施設(3.2%)と比較し、ワクチン接種の目的が立たない利用者が多くいる状況がうかがえた。



(4) 入所施設職員の接種状況

① ワクチン接種

	2回接種済	1回のみ接種済	未接種だが、接種(予定)日が決まっている	未接種であり、接種(予定)日も未定
平均接種状況(単純平均)	47.2%	36.4%	3.4%	12.5%



単純平均で、ワクチン接種を1回以上終えた利用者が、83.6%となり、ワクチン接種が順調に進んでいる状況がうかがえた。

② ワクチン接種を2回完了している施設の状況

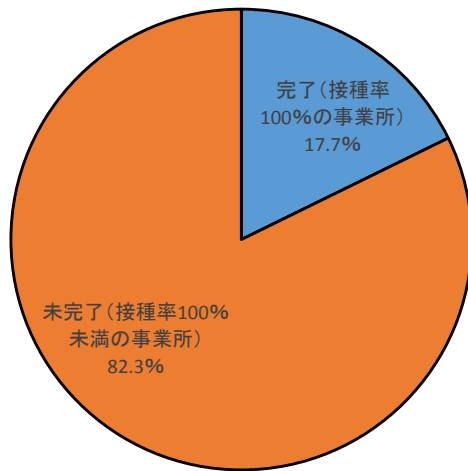
完了・未完了の状況	回答
完了(接種率100%の事業所)	11
未完了(接種率100%未満の事業所)	51

全利用者が、ワクチンを2回接種した事業所は、62事業所中11事業所(17.7%)となり、多くの事業所では、2回のワクチン接種が完了していない状況であった。
ワクチン2回接種完了率を見ると、2回接種率が50%以上の事業所は、62事業所中27事業所(43.5%)となり、12事業所(19.3%)では、2回目の接種完了者がいない状況となっている。

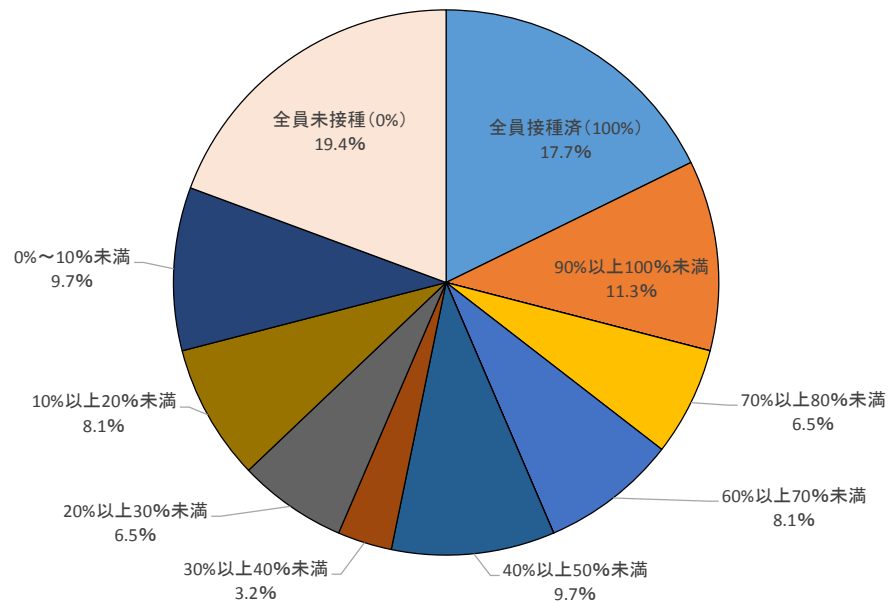
【内訳】

接種完了率	回答
全員接種済(100%)	11
90%以上100%未満	7
80%以上90%未満	0
70%以上80%未満	4
60%以上70%未満	5
50%以上60%未満	0
40%以上50%未満	6
30%以上40%未満	2
20%以上30%未満	4
10%以上20%未満	5
0%~10%未満	6
全員未接種(0%)	12
計	62

入所施設職員における2回接種完了状況



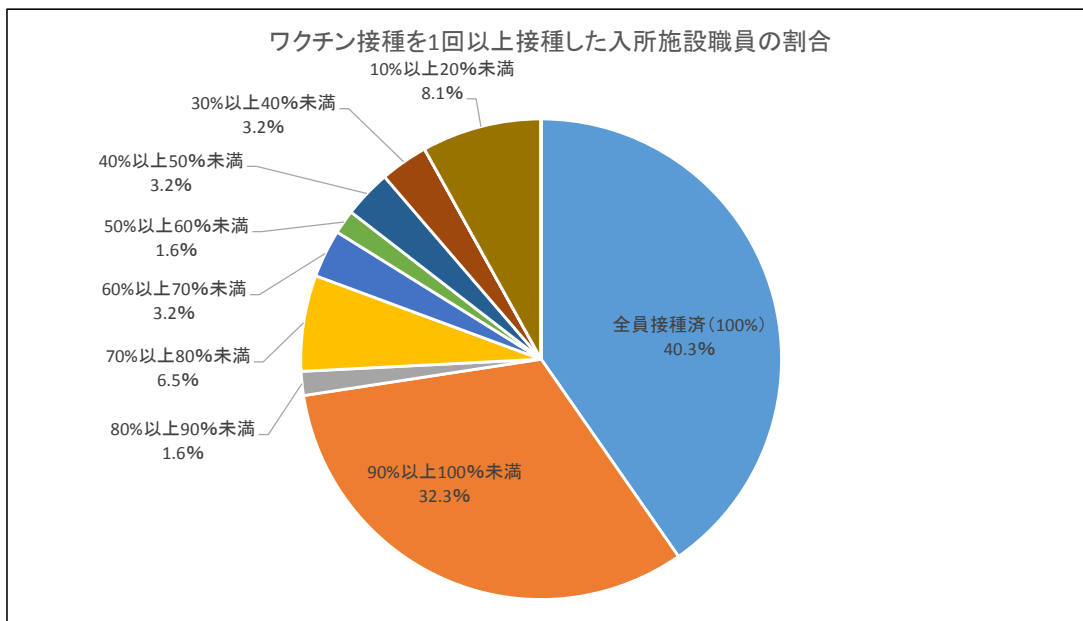
入所施設職員の2回目のワクチン接種状況



③ 1回以上のワクチン接種の完了状況(2回接種完了者と1回接種完了者の合算)

1回以上接種完了率	回答
全員接種済(100%)	25
90%以上100%未満	20
80%以上90%未満	1
70%以上80%未満	4
60%以上70%未満	2
50%以上60%未満	1
40%以上50%未満	2
30%以上40%未満	2
20%以上30%未満	0
10%以上20%未満	5
0%~10%未満	0
全員未接種(0%)	0
計	62

ワクチン接種が1回以上完了している利用者が9割以上の事業所は、62事業所中45事業所(72.6%)となった。
また、接種率が5割未満の事業所は、9事業所(14.5%)となり、1回目のワクチン接種については、概ね順調に接種が進んでいる状況がうかがえた。

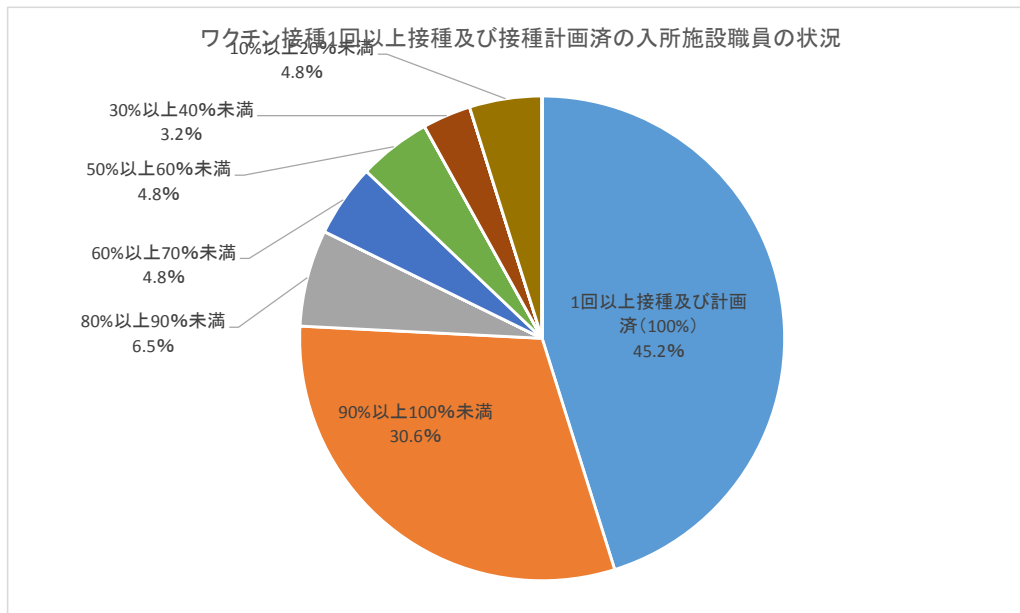


④ ワクチン接種を1回以上完了、及びワクチン未接種だが接種(予定)日が決定し、ワクチン接種計画が明確化されている事業所の状況

(2回接種済、1回接種済、接種(予定)日決定の合算)

1回以上接種及び接種計画済完了率	回答
1回以上接種及び計画済(100%)	28
90%以上100%未満	19
80%以上90%未満	4
70%以上80%未満	0
60%以上70%未満	3
50%以上60%未満	3
40%以上50%未満	0
30%以上40%未満	2
20%以上30%未満	0
10%以上20%未満	3
0%~10%未満	0
全員未接種及び未計画(0%)	0
計	62

1回以上接種が完了している又は接種していないが接種予定日が決定している利用者が90%以上の事業所は、62事業所中47事業所(75.8%)であった。
また、50%未満と回答した事業所が62事業所中5事業所(8.0%)であり、多くの施設では、ワクチン接種の見通しが立っている状況がうかがえた。



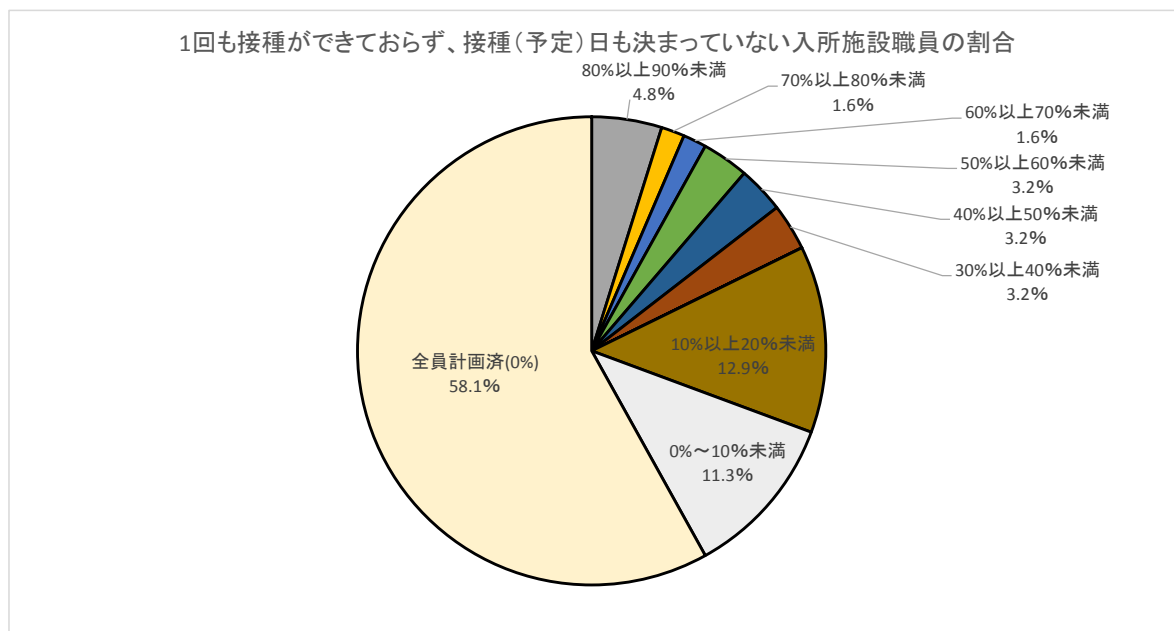
⑤ 1回も接種ができておらず、接種(予定)日も決まっていない入所施設職員の割合

未接種であり、接種(予定)日も未定	回答
入所利用者全員未計画(100%)	0
90%以上100%未満	0
80%以上90%未満	3
70%以上80%未満	1
60%以上70%未満	1
50%以上60%未満	2
40%以上50%未満	2
30%以上40%未満	2
20%以上30%未満	0
10%以上20%未満	8
0%~10%未満	7
全員計画済(0%)	36
計	62

62事業所中51事業所(82.3%)が、8割以上の入所利用者に対し、1回以上のワクチン接種を完了するか、接種していない場合であっても接種(予定)日が決まっていると回答した。

一方で、1回もワクチン接種ができておらず、かつ、接種(予定)日も決まっていない職員が5割を超える事業所が7事業所(11.3%)あった。

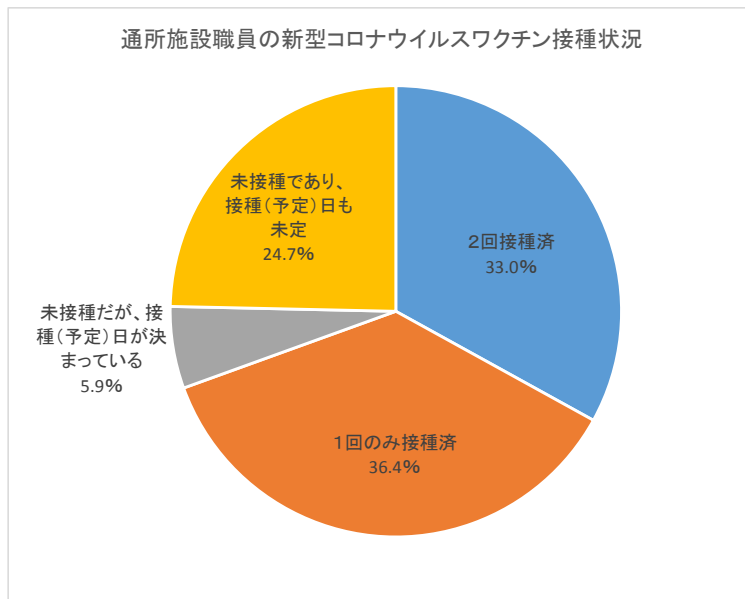
施設が所在する市町村で、全職員がワクチン接種できない場合があるとの回答もあり、居住する市町村の接種計画に左右され、施設内で接種の目途が立っている職員と立たない職員が混在している状況がうかがえた。



(5) 通所職員

① ワクチン接種

	2回接種済	1回のみ接種済	未接種だが、接種(予定)日が決まっている	未接種であり、接種(予定)日も未定
平均接種状況(単純平均)	33.0%	36.4%	5.9%	24.7%



単純平均で、ワクチン接種を1回以上終了した利用者が、69.4%となり、入所施設職員と比較すると、10%強接種率が低くなった。
 なお、「未接種であり、接種(予定)日も未定」が24.7%となり、入所施設職員の2倍弱の割合となり、入所施設職員と異なり、接種の見通しが立たない職員が多いことがうかがえた。

② ワクチン接種を2回完了している施設の状況

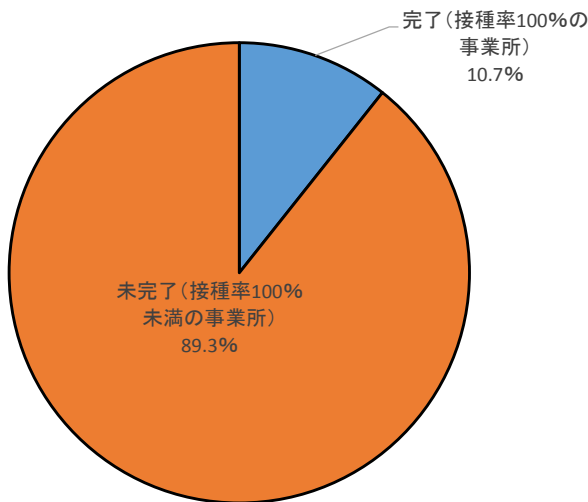
完了・未完了の状況	回答
完了(接種率100%の事業所)	11
未完了(接種率100%未満の事業所)	92

【内訳】

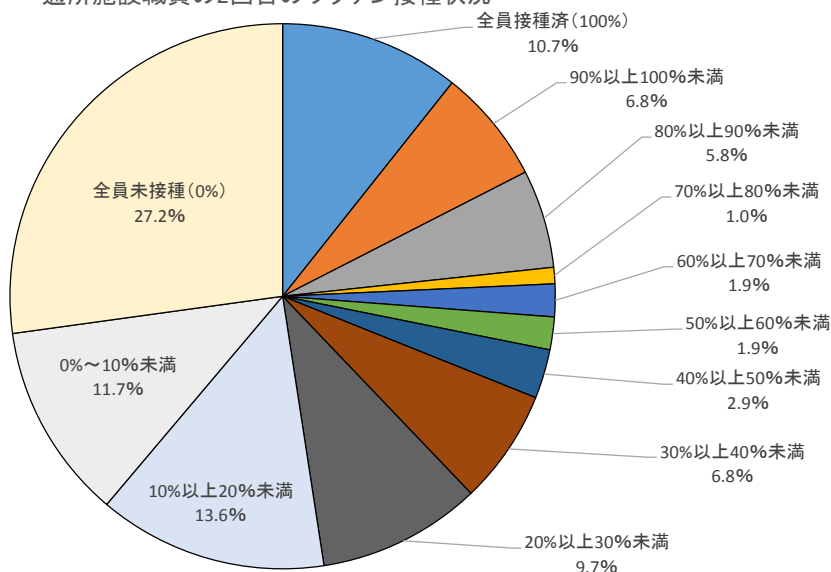
接種完了率	回答
全員接種済(100%)	11
90%以上100%未満	7
80%以上90%未満	6
70%以上80%未満	1
60%以上70%未満	2
50%以上60%未満	2
40%以上50%未満	3
30%以上40%未満	7
20%以上30%未満	10
10%以上20%未満	14
0%~10%未満	12
全員未接種(0%)	28
計	103

全利用者が、ワクチンを2回接種した事業所は、62事業所中11事業所(17.7%)となり、多くの事業所では、2回のワクチン接種が完了していない状況であった。
 ワクチン2回接種完了率を見ると、2回接種率が50%以上の事業所は、62事業所中27事業所(43.5%)となり、12事業所(19.3%)では、2回目の接種完了者がいない状況となっている。

通所施設職員における2回接種完了状況



通所施設職員の2回目のワクチン接種状況

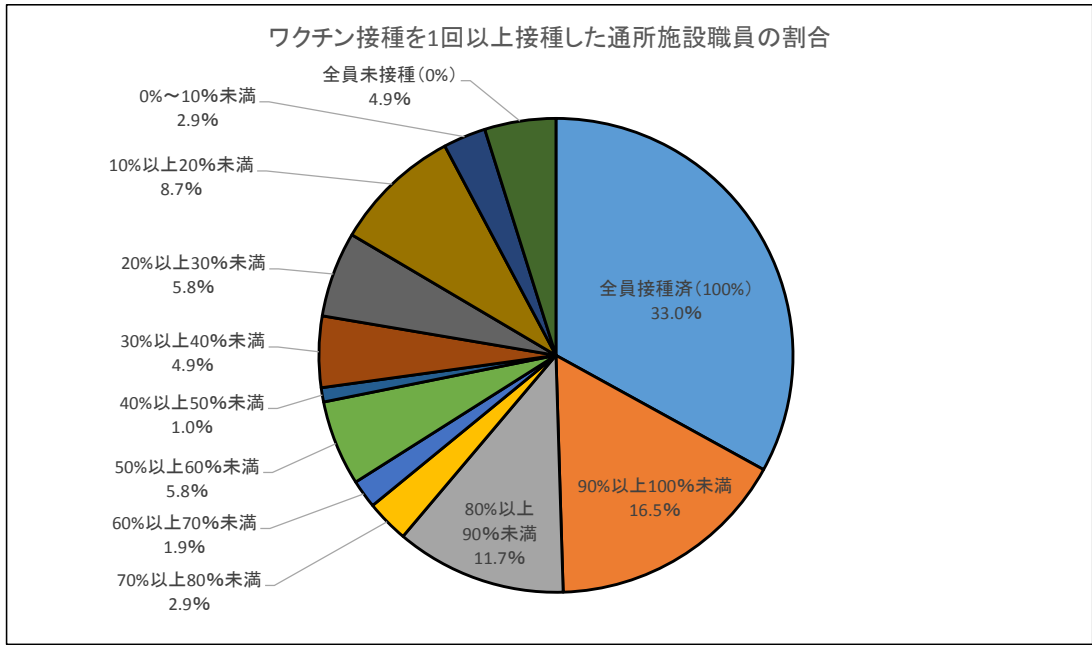


③ 1回以上のワクチン接種の完了状況 (2回接種完了者と1回接種完了者の合算)

1回以上接種完了率	回答
全員接種済 (100%)	34
90%以上100%未満	17
80%以上90%未満	12
70%以上80%未満	3
60%以上70%未満	2
50%以上60%未満	6
40%以上50%未満	1
30%以上40%未満	5
20%以上30%未満	6
10%以上20%未満	9
0%~10%未満	3
全員未接種 (0%)	5
計	103

ワクチン接種が1回以上完了している利用者が9割以上の事業所は、103事業所中51事業所 (49.5%)となり、入所施設職員 (72.6%)と比較し、これからワクチン接種を行う事業所が多い状況となった。

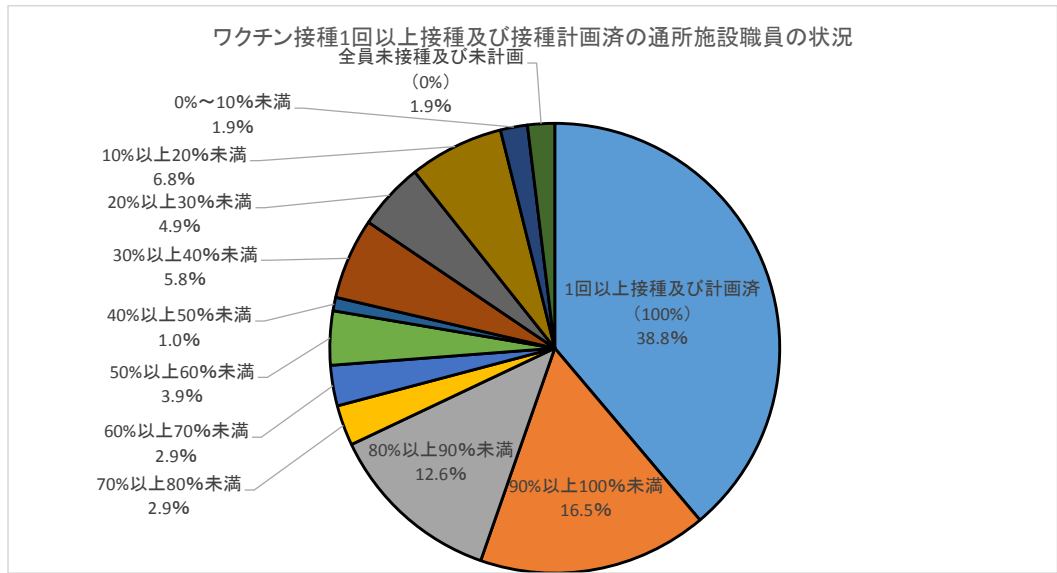
また、接種率が5割未満の事業所は、29事業所 (28.2%)で、入所施設職員 (14.5%)と比較し、ワクチン接種が進捗率が低い状況がうかがえた。



④ ワクチン接種を1回以上完了、及びワクチン未接種だが接種(予定)日が決定し、ワクチン接種計画が明確化されている事業所の状況
(2回接種済、1回接種済、接種(予定)日決定の合算)

1回以上接種及び接種計画済完了率	回答
1回以上接種及び計画済(100%)	40
90%以上100%未満	17
80%以上90%未満	13
70%以上80%未満	3
60%以上70%未満	3
50%以上60%未満	4
40%以上50%未満	1
30%以上40%未満	6
20%以上30%未満	5
10%以上20%未満	7
0%~10%未満	2
全員未接種及び未計画(0%)	2
計	103

1回以上接種が完了している又は接種していないが接種予定日が決定している利用者が90%以上の事業所は、23事業所(55.3%)であり、入所施設職員(75.8%)と比較し、低くなった。
また、50%未満と回答した事業所が23事業所(22.3%)となり、入所施設(8.0%)と比較し、ワクチン接種が進んでいない状況がうかがえた。



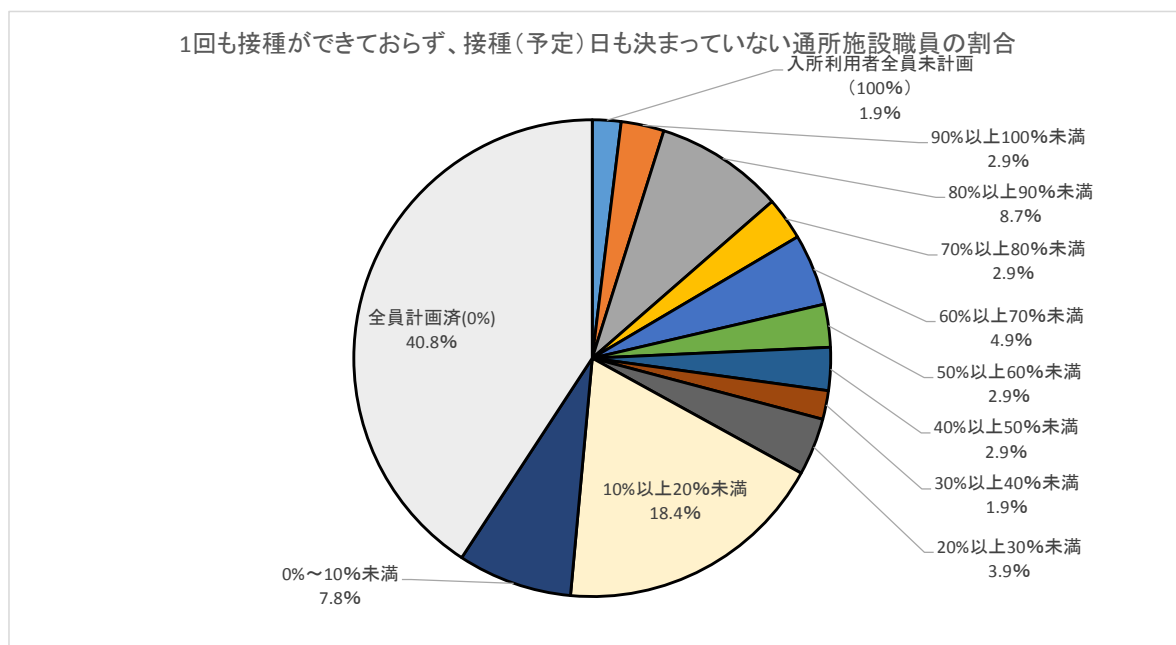
⑤ 1回も接種ができておらず、接種(予定)日も決まっていない入所施設職員の割合

未接種であり、接種(予定)日も未定	回答
入所利用者全員未計画(100%)	2
90%以上100%未満	3
80%以上90%未満	9
70%以上80%未満	3
60%以上70%未満	5
50%以上60%未満	3
40%以上50%未満	3
30%以上40%未満	2
20%以上30%未満	4
10%以上20%未満	19
0%~10%未満	8
全員計画済(0%)	42
計	103

103事業所中69事業所(67.0%)が、8割以上の入所利用者に対し、1回以上のワクチン接種を完了するか、接種していない場合であっても接種(予定)日が決まっていると回答し、入所施設職員(82.3%)と比較し、接種の目途が立たない職員が多い状況がうかがえた。

一方、接種予定が立っていない職員が5割以上いる事業所は、103事業所中25事業所(24.3%)となり、約4分の1の職員が接種の見通しが立っていない状況がうかがえた。

施設が所在する市町村で、全職員がワクチン接種できない場合があるとの回答もあり、居住する市町村の接種計画の目途が立たない事業所が多いと史料される。



2 「未接種だが、接種(予定)日が決まっている」と回答した事業所の接種日について

(1) 入所施設利用者

接種(予定)日	回答
7月15日	1
7月29日	2
7月30日	1
8月1日	1
8月2日	1
8月3日	2
8月4日	1
8月5日	1
8月6日	1
8月7日	1
8月8日	2
8月12日	2
8月18日	2
8月25日	1
8月	1

(2) 通所施設利用者

接種(予定)日	回答
7月4日	1
7月29日	1
7月30日	1
7月31日	3
8月1日	3
8月2日	2
8月3日	2
8月4日	3
8月5日	4
8月6日	4
8月7日	5
8月9日	1
8月10日	2
8月11日	2
8月12日	3
8月15日	1
8月16日	1
8月26日	1
8月31日	6
9月24日	1
9月	1

(3) 入所施設職員

接種(予定)日	回答
6月10日	1
7月28日	2
8月3日	1
8月4日	2
8月6日	1
8月8日	1
8月18日	2
8月19日	1
8月25日	2
8月	1

(4) 通所施設職員

接種(予定)日	回答
6月10日	1
7月26日	1
7月28日	2
7月29日	2
8月1日	1
8月3日	2
8月4日	3
8月5日	1
8月6日	2
8月8日	1
8月10日	1
8月12日	1
8月13日	1
8月16日	1
8月22日	1
9月3日	1
9月19日	1

3 新型コロナウイルスワクチン接種に関して、困っていること等

<p>○当施設が所在する市以外では、60歳以下の利用者の接種が始められているようだが、利用者のほとんどが当該市に在住しており、利用者については、何の指示もない。接種券が届いても、手続きができない家族も多数いると思われる。ぜひ、利用者と、未接種の若い職員の接種を市町村主導で行っていただきたい。</p>
<p>○ワクチン接種が始まってから、市役所の関係各所に問合せしても明確な情報を得ることができず、施設としての体制づくりができない状態であった。やっと、65歳以上の利用者クーポン券が配布されたが、入所利用者のみであり、通所利用者が後回しにされてしまった。利用者の対応に差が出たことにより、利用者本人のみならず、家族にも不安な状況を作ってしまったことは問題があったと思われる。</p> <p>○入所施設ということもあり、嘱託医の先生のご厚意により、65歳未満の利用者(入所及び通所)と職員は、一斉にワクチン接種ができた。2回目についても、接種予定日が設定できたことにより、利用者とその家族の不安を払しょくできたことは、大変ありがたかった。しかし、国主導で行うワクチン接種が、嘱託医の先生のご厚意で決まってしまうのは問題があり、利用している福祉サービスによって対応が大きくなることは大変問題だと考える。</p>
<p>○嘱託医へのワクチン入荷予定日が未定となったことにより、当初7月に利用者へのワクチン接種予定であったが、接種できず、対応に苦慮している。</p> <p>○また、職員による各市町村予約も空き日がなく、接種完了予定の目途がたっていない。</p>
<p>○今回の調査の趣旨のように、障害福祉サービスは介護系と比較し、認知度が低く、優先接種の対象となりにくい。現在、国内外で、ワクチンの供給がままならず、仕方がないと思うが、市町村での対応も偏っていると思う。盛岡市の場合、事業所数が多く仕方がないことだが、優先接種の対象施設となるためには、事前に市が掲げた基準をクリアした上で、という流れだった。</p> <p>そのため、ワクチンが供給されるまでは、皆困っているとのことで、あきらめている。</p>
<p>○ワクチン数が確保できれば、集団接種に協力すると嘱託医からは言われているが、市より現時点でワクチンが確保できないと言われている。そのため、利用者、職員共に各自予約し、接種をしてもらっている状況。</p> <p>○当事業所は、65歳以上の高齢者の利用者がおらず、優先接種の事業所に含まれていない。しかし、重度の利用者様が多く、もし感染者が出れば、その影響はかなり大きくなると思われる。</p> <p>○現時点でできるのが、職員への行動制限や外出自粛等で、やむを得ない事情で他県者との接触があった際には、数日休みとしている。事情が重なれば、複数の職員が同時に休みとなり、サービス提供に少なからず影響を及ぼしかねない。</p> <p>○ワクチン接種ですべてが解決するわけでは無いと思うが、安心したサービスを提供するために、利用者・職員ともに速やかにワクチン接種ができることを希望する。</p>
<p>○2回目接種後、副反応が出現した場合の職員体制が課題。</p>
<p>○ワクチン接種後、副反応が様々出現しているが、強い倦怠感により、支援に支障が出たりしている。一時的ではあるが、副反応で困ることを感じている(発熱はなし)。</p>
<p>○協力医療機関と調整を行い、職員・利用者とも、ワクチン接種実施の段取りとなっていた。</p> <p>○8月2日から6日に職員分の1回目のワクチン接種を実施予定としていたが、ワクチンの医療機関への供給不足により、接種が延期となり、時期も未定となってしまった。</p> <p>○入所施設という特性上、感染症対策をしっかり行っているところではあるが、接種の見通しが立たないことに職員もストレスが溜まっている状況である。</p> <p>○当施設は、福祉型障害児入所施設、障害者支援施設、放課後等デイサービス事業所、相談事業所の複合型の施設であり、事務室等を共有している。施設種別ごとではなく、福祉施設従事者として早急にワクチン接種を希望する。</p> <p>○利用者については、複数の市町村からの入所となっており、接種券の受取、保護者との連絡調整等の手続きが煩雑になっている。また、障がい特性上、医療機関等の接種会場で一般の方々と一緒に動きでワクチン接種を受けることが難しい方も多く在籍している。</p>
<p>○職員に関して、接種後の副反応を考え、事後に公休をあらかじめ設定したいが、予約の見通しが全く持って持てない。</p>
<p>○接種の予約、又は接種日が決まっていない人が多く、“いつ”という目途がないので、対応し難い。</p>
<p>○なかなか予約が取れないとの相談があるが、情報が少なく回答できない</p>
<p>○ひとり暮らしの利用者は、自分で予約や接種のための通院が困難な方が多い状況にある。</p>
<p>○当施設の嘱託医がワクチン接種を実施していないため、利用者が個々に病院に問合せ、予約を取らないとならない。かかりつけ医がある利用者は、接種を開始しているようであるが、そうではない利用者に関してはワクチンが入って来ないからと断れるようである(職員も同様)。</p> <p>○早急に、ワクチンが広く行き渡るようにしてほしい。</p>
<p>○同じ事業所であっても、市町村によって予約開始の時期が遅く、予約時点で差が出ている。</p> <p>○福祉従事者であれば優先接種できるとの案内があり、予約を試みたものの、誰も予約できなかった。</p>
<p>○通所施設なので、基本的にご利用者及び家族の対応で接種を行っている。ご家族が高齢だったり、個人での申込及び接種が難しい方については、職員が付き添う等の対応を行っている。</p>
<p>○職員の未接種者は、現在、日程調整中。</p>

○通所利用者1名が新型コロナワクチンに不安を感じ、接種を拒否している。
○ワクチン接種を強要することができないので、感染リスクがないとは言えない。 ○ワクチン接種希望者について、市町村によって接種時期にばらつきがある(同年代でも、接種終了者と未接種者に分かれている状況)。
○未接種の職員について、他市町村に住民票があり、接種できない状況となっている。高齢者等の介護施設に勤務していることを説明しても、できないと断られている。そのため、その職員の年代の予約が始まるまで待っている状態である。 ○また、利用者1名は、戸籍がない(戸籍を特定できない)状況で、接種できない状態である。
○ワクチンのリスクがわからないまま実施しているため、不安が大きい。 ○接種翌日、副反応の痛みで、欠席があり作業に影響が出ている。
○特に通所の利用者は、基礎疾患を有している方が多く、ワクチン接種に関しては、それぞれ主治医指導等もあり、保護者に対応にお願いするところが大きい。従ってワクチン接種の早期徹底は難しく、時間を要することが見込まれる。
○利用者を対象とした集団接種について、(個別での接種者を除き)実施予定としているが、現時点において、日程等は示されておらず、今後の予定が立てられない状況である。
○令和3年7月28日に利用者及び職員の2回目の接種が完了。
○入院中の利用者が6名ほどいるが、ワクチン接種を入院先の病院に依頼している状況。
○市では、入所、通所、相談(地域でひとり暮らしなど)の利用者が、全て施設での接種対象者となったため、利用者の接種率が非常に高くなった。利用者で「未接種かつ未定」の1%は、保護者の判断で接種を見送った方のみ。 ○精神科病院に入院中の利用者も、病院で対応してくれ、接種が進んでいる。
○変異ウイルスにより、感染経路不明者が増えていることへの不安が大きい。2回接種した後、利用者の外出や行事が、例年どおりできるか等、不確かなことが多い。
○1回目7月4日、2回目7月25日に実施。
○利用者については、任意による個別接種となっており、接種予定日は個々に異なる。当事業所での利用者への接種対応は行っていない。
○自治体によって、まちまちなので、施設ごとに全員受けられる体制は取れないのか。
○他市町村に住民票がある職員について、厚生労働省が出している優先順位枠での予防接種ができず、当事業がある市の優先順位枠で接種することができたが、優先順位が市町村単位で異なるので、統一してもらいたい。
○特に困っていないが、3回目の接種を急いでほしい。
○リスク管理上、全職員、全利用者に接種してもらいたいと考えているが、個人の判断で受けない方もおり、強制できない。
○当法人は、事務局の早い働きかけにより、市と嘱託医の協力の下、7月中に接種することができた。法人内の他事業所も、8月中の接種予定となっている。今回は、任意接種とし、接種を希望しない方もいるため、感染予防は継続していくものの行事や行動の緩和の基準が難しいと感じている。
○体調不良で1回しか接種できなかった場合、2名目の接種はどうしたらよいか。
○通所施設である当事業所の利用者のワクチン接種については、それぞれのご家庭に一任しており、現時点での接種率は、とても低い状況にあります。市での先行接種時に入所利用者が、その施設職員とともに優先的に接種を受けることができたように、通所系施設利用者についても、その利用している施設単位で、ワクチン接種ができれば接種率の向上につながるのではないかと思います。
○グループホーム入所者の接種にあたっては、同行支援をするため、かかりつけ医や協力病院での接種を予定していたが、接種当初はワクチンの入手時期が不確定のため接種見込が立たず、また、市が実施する集団接種希望調査が直前になってきたため、接種日等の調整をするのに苦労した。市の予約は、医療機関とコールセンターの併用だが、予約当初は、医療機関への予約待ちで、早朝から並んだり、電話がつながらなかつたりとの話があり、計画的な接種ができるよう配慮が必要と思われる。現在、かかりつけ医での予約も可能になり、7月～8月でほぼ希望者全員終わる見込み)。
○副反応があり、出勤できなくなった場合、職員数が不足し対応が困難。
○利用者1名が接種希望せず(家族の意向)
○12歳以上には接種券が送付されており、6名中1名が1回接種済み。12歳未満9名は、接種対象となっていない市内では、10歳未満の感染者が発表されており、今後、拡大の心配があり、事業運営にも不安がある。

○地元の診療所で、利用者の集団接種ができることとなり、予約したところである。
○自己判断でワクチン接種を希望しない職員が10%いる。
○2回目接種後の副反応の状況により、シフトがまわるかどうか不安。 ○毎年、接種が必要になるのか不安。
○利用者のワクチン接種が、ワクチン不足のため接種できなくなった。優先接種の受付後のことで、ワクチン接種がいつになるのか見通しが立っていない。
○在宅の方で、行動障がいを持っている利用者の家族の場合、インフルエンザの予防接種は、かかりつけ医で実施してもらっているが、今回のコロナワクチンは、取り扱っていない場合があり、対応に苦労している。
○保護者はなんとか受けさせたいとの思いだったが、利用者が注射を怖がり、拒否が強く、受けることをあきらめざるを得ない状況になってしまった(これから先、安心できないと不安がっていた)。 ○注射が苦手な利用者が多いのと、2回目の接種が、本当にできるのか心配なところがある。
○放課後等デイサービスのため、現在、児童の接種は進んでいない。成人した利用者も数名受けているが、受けていない利用者もいる。
○もう少し早い時期に優先接種が可能になれば良かった。
○当事業所は、生活介護事業と放課後等デイサービス事業を行っている多機能事業所である。利用者状況(登録者)は、児童23名、大人31名、職員14名。 ○児童23名の内、16歳以上が6名だが、確実に受けるのが1名で、他の5名は迷っているとのことだが、全員受ける予定でカウントした。 ○生活介護の場合、約20名が他事業所との併用であり、そちらの接種状況が正確に把握できていない。
○通所施設であるが、接種について確認していない。
○接種しない利用者がある。 ○市のはからいで、職場で、利用者及び職員が優先接種を受けられ助かっている(2回目は、8月17日から19日を予定)
○施設が所在する町内に住所がある利用者職員しかワクチン接種の対象となっていない。当施設から町への働きかけで、利用者全員の接種予定が決まる。町外から通勤している職員の方が圧倒的に多く、接種できていない職員が多い。 ○福祉施設職員及び同居家族の合同職域接種を希望する。全体の職員数にすると、83%の職員が未接種であり、接種予定も未定。
○7月末時点では、利用者の1回目ワクチン接種完了。8月20日時点で、利用者の2回目のワクチン接種が完了予定。事業所としては、今後も現状の感染症対策をした上での対応に専念するしかないと思っています。特に、現時点で困っていることはない。
○かかりつけ医がなく、マスク装着も難しく、また、その場で待機することが難しい重度の障がいがある方でも、ワクチン接種が可能な病院の情報が欲しい。
○2回目接種後、副反応で体調不良となり、2～3日休まなければならない職員が数名出ており、施設外就労の禁止等、作業に影響が出ている。
○ワクチン接種は任意であるが、公費で予防効果も含め推奨されている状況で、未接種の方(アレルギー等で受けることができない方や、見合わせている方等)への配慮をどのように対応していくべきか、国や県からもっと発信してもらいたい。 ○ぜひ、本調査の結果を公表してもらいたい。
○通所利用者は、個人での接種をお願いしている状況。
○利用者1名がワクチン接種を拒否しており、義務ではないことで、対応をどうしたらいいのか検討しているが、見守るしかないという現状 ○他の事業所がどのような対応をしているのか知りたい。
○高齢者施設は、全利用者が一斉接種できるが、障がい者施設は、年齢がまちまちのため、一斉接種が難しい。 ○他市町村の住所の利用者が多く、ワクチン接種について、自治体の足並みがそろっていない。
○通所利用者は、年齢や居住地が異なるため、一人ひとりの接種状況を把握することは事業所としては難しい。また、利用者によっては、自分で手続きをすることが困難な方もおり、相談支援事業所と連携をとって支援を行わなければならない方もいる。できれば通所利用者も年齢に関係なく嘱託医による一斉接種をしてもらえると安心であり、事業所の業務負担も軽減されると思う。
○通所の福祉事業所でも、早い段階で接種できれば良いと思う。
○児童入所、通所施設で基本的には、保護者の判断でワクチン接種をお願いしているが、措置児童については、施設で、出身市町村の集団接種会場に行き接種しており、人的対応が必要である。 ○職員は、法人として集団接種を行っているが、副反応が出る職員が多くなると、泊り勤務など職員体制が厳しくなることが予想される。

○ワクチン接種後の副反応により、業務が難しい職員が出た際、代替職員の手配や調整が難しい。
○重度の知的障がい者の場合、副反応が出た際、自らの身体の不調等を訴えられない方が多く、体調を見極めることが難しい。体温等のバイタルや生活の様子等で判断するしかない。
○副反応に対する不安やアレルギー等から、接種を躊躇する職員も散見される。
○従来から、インフルエンザワクチン等の接種を拒んでいた職員もあり、今回のコロナワクチン接種も拒否している。

○ワクチン接種に伴う副反応について、利用者の健康管理（発熱や痛みへの対応など）と、副反応で体調を崩した職員の勤務シフトフォローや職員確保

○職員が接種後、副反応が出たケースがあり、勤務調整が必要となったケースが数件あった。
○接種を希望しない職員（体調面を含め）への対応、感染防止の注意喚起等。