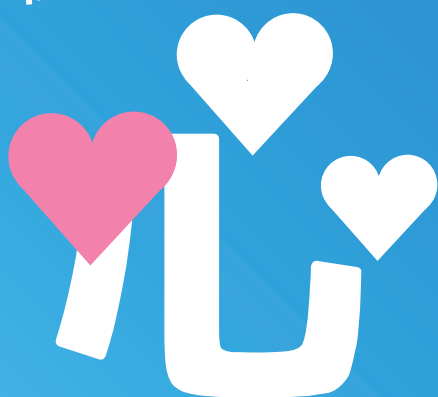


働く障がい者が

いわての授産製品



を込めて作りました!!



### いわての授産製品

をご存知ですか？

障がいのある方々が、社会参加や就労を目的に、日中活動の中で取り組んだ、ものづくりや作業のことを「授産活動（製品）」といいます。活動を通して、社会における経済活動の一翼を担いながら工賃（給与）を得ています。

### 運営

社会福法人 岩手県社会福祉協議会  
共同受注センター

〒020-0831 岩手県盛岡市三本柳8地割1番3  
ふれあいランド岩手内

### お問合せ

TEL : 019-637-4462  
FAX : 019-637-4255



いわて は一とふる図鑑

Select Shop セレクトショップ

詳しくはwebをチェック!!

は一とふる図鑑

検索

<http://iwate-selp.net/>



# 商品のご紹介

岩手県は日本で一番大きな県です。その広さゆえにいろいろな授産製品があります。新鮮な果実やお米、乾燥椎茸のような加工品。ケーキやクッキーなどの焼き菓子、おせんべいや大福など、さまざまな和洋スイーツが充実しています。

また、コーヒーを自家焙煎している事業所が多いのも特徴です。

食品以外では、木工や裂き織製品をはじめ、花卉などがあり、めずらしいものでは鮭の革を使った製品もあります。

施設自慢の商品をぜひお試しください。

【食品】パンやクッキー、ケーキなどの焼き菓子。せんべいや大福などの和菓子、乾物等の加工品、果実加工品など

【飲料】ジュース、珈琲、シードル

【雑貨・アート】布、木工製品、ギフト（食品、雑貨）、花苗

ノベルティや大会記念品も承ります



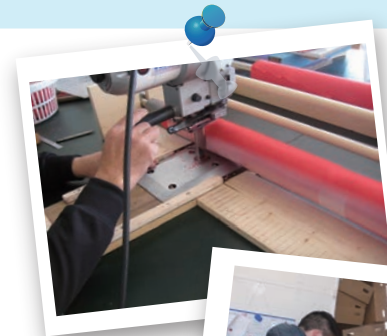
# 役務請負のご紹介

障がい者就労施設では、仕分けや袋詰め、箱折りなどの軽作業をはじめ、印刷やクリーニング、清掃等の業務も請負っています。印刷業務では専門設備を導入している施設も多く、紙媒体だけでなく、Tシャツや手ぬぐい、のぼりや横断幕などの布製品への印刷も可能です。

また、人手が足りない地元の農家に出向き、農作業の一部を受託する施設外就労を取り組んでいる施設もあります。

施設では利用者個々の能力を活かし、1つ1つ丁寧な作業を心掛けております。

【受託作業】印刷、清掃、クリーニング、リサイクル、資料の仕分・袋入れ、農作業、分別作業など



# 共同受注センターの取組

県内には約 200 の障がい者就労施設があり、将来の一般就労に向けた生産活動の知識および能力の向上のために必要な訓練を行い、作業の対価としての工賃（収入）を得ています。

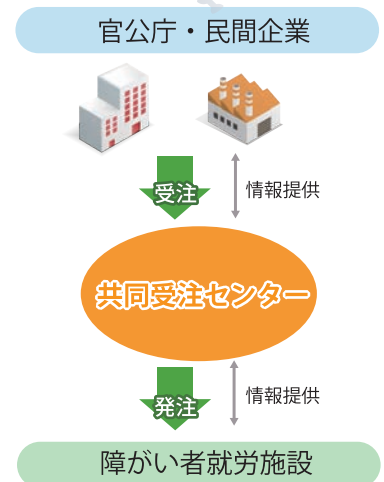
岩手県社会福祉協議会が設置運営する共同受注センターでは、小売事業者や役所など商品を注文したい側と障がい者就労施設の間に立ち、受発注の橋渡しをすることによって、ひとつの事業所では対応できない大口の注文に対応したり、ホームページを使って当センターに加入する事業所の商品を幅広くPRすることで、県内授産製品の販路拡大と利用者工賃の増額を目指した活動を行っています。

- 障がい者施設による仕事の拡大と受注の促進
- 授産製品の販売活動の推進
- 参加事業所間の連携
- ホームページを活用した加入事業所商品のPR

## 官公庁・民間企業の皆様へ

県内の障がい者就労施設では、食品や飲料、農産物、雑貨など様々な自主商品づくりを行っており、商品のレベルはここ数年で飛躍的にアップしています。各施設自慢の商品を是非ご利用ください。

また、皆様のご要望に応じ、印刷やクリーニング、軽作業などの請負業務も行っています。もちろん、個人のお客様からも注文を承っておりますので、お気軽にご利用ください。



就労継続支援 (A型、B型)、生活介護、就労移行支援、地域活動支援センターなど